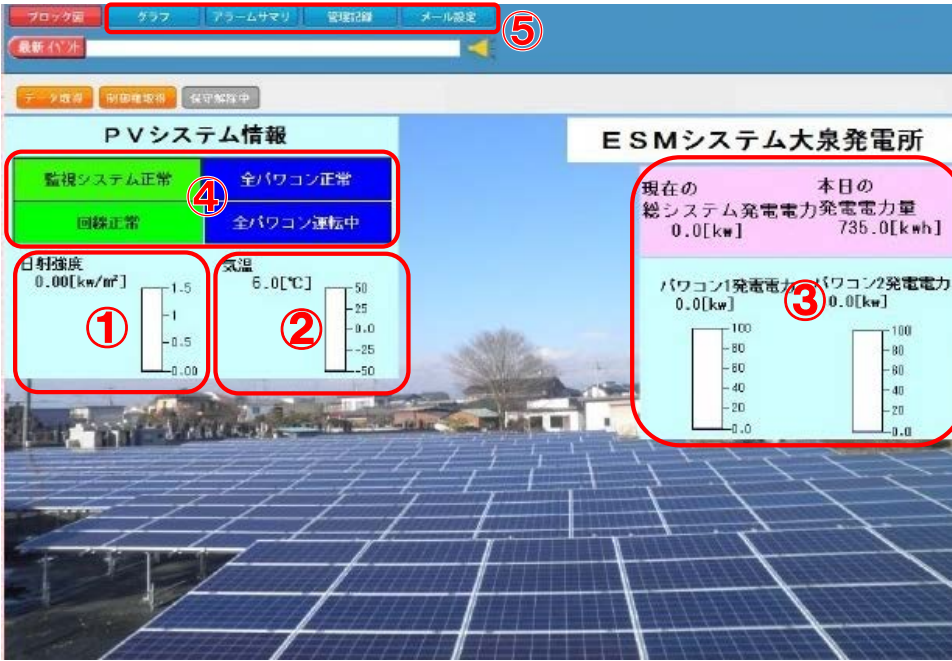
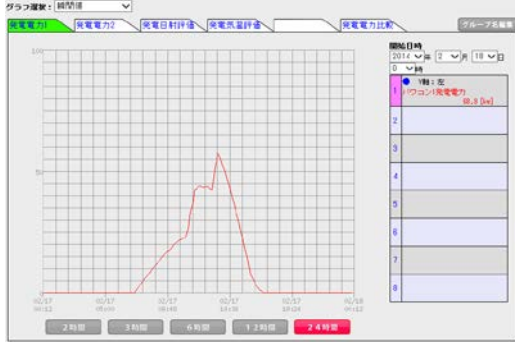


下記情報がパソコンやスマートフォンでモニタリング出来る様になっております。

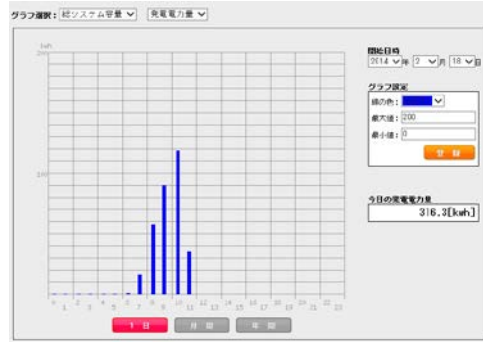


- ①日射強度
- ②気温
- ③発電量
(現在の発電電力/当日の総発電量)
- ④各種機器稼働状況
- ⑤その他機能
 - ・各種グラフ集計表示
 - ・アラームサマリ
 - ・管理記録
 - ・指定アドレスへの自動メール機能

・グラフ集計画面 (日・月間・年間単位表示の他、任意期間集計表示も可能)



例) 単日の瞬間値を表示



例) 単日の総発電電力を表示(時間帯別で棒グラフ表示)

・アラームサマリ (異常発生履歴が確認出来ます)

をクリックするとアラーム確認画面が表示されます。

アラームサマリ				
発生時刻	回復時刻	拠点名	信号名	状態
※履歴表記が無いのは、 運転開始以来問題無く元気に稼働している証！				

・管理記録画面 (CSVファイルで出力も可能)

発生時刻	発生時刻	拠点名	信号名	状態	監視	制御	確認	操作	コメント
2014/02/08 11:10:00	2014/02/08 11:10:00	ESMシステム大泉発電所 200	日射強度	0.00[kw/m²]					
2014/02/08 11:10:00	2014/02/08 11:10:00	ESMシステム大泉発電所 200	気温	-6.0[℃]					
2014/02/08 11:10:00	2014/02/08 11:10:00	ESMシステム大泉発電所 200	パワコン1発電電力	0.0[kw]					
2014/02/08 11:10:00	2014/02/08 11:10:00	ESMシステム大泉発電所 200	パワコン2発電電力	0.0[kw]					
2014/02/08 11:10:00	2014/02/08 11:10:00	ESMシステム大泉発電所 200	気温	-6.0[℃]					
2014/02/08 11:10:00	2014/02/08 11:10:00	ESMシステム大泉発電所 200	パワコン1発電電力	0.0[kw]					
2014/02/08 11:10:00	2014/02/08 11:10:00	ESMシステム大泉発電所 200	パワコン2発電電力	0.0[kw]					
2014/02/08 11:10:00	2014/02/08 11:10:00	ESMシステム大泉発電所 200	発電電力量	118.4[kwh]					
2014/02/08 10:50:00	2014/02/08 10:50:00	ESMシステム大泉発電所 200	気温	-5.0[℃]					
2014/02/08 10:50:00	2014/02/08 10:50:00	ESMシステム大泉発電所 200	日射強度	0.00[kw/m²]					
2014/02/08 10:50:00	2014/02/08 10:50:00	ESMシステム大泉発電所 200	パワコン1発電電力	0.0[kw]					
2014/02/08 10:50:00	2014/02/08 10:50:00	ESMシステム大泉発電所 200	パワコン2発電電力	0.0[kw]					
2014/02/08 10:40:00	2014/02/08 10:40:00	ESMシステム大泉発電所 200	気温	-6.0[℃]					
2014/02/08 10:40:00	2014/02/08 10:40:00	ESMシステム大泉発電所 200	日射強度	0.00[kw/m²]					

